

ภาคผนวก ข.31

กิจกรรมการเยี่ยมชมโครงการ

B.GRIMM POWER (WHA) 1 LIMITED

HANDBOOK FOR SITE VISIT



B.GRIMM POWER (WHA) 1 LIMITED

บริษัท บี.กริม เพาเวอร์ (ดับบลิวเอชเอ) 1 จำกัด



LOCATION



พื้นที่ตั้ง นิคมอุตสาหกรรมดับบลิวเอชเอ ชลบุรี 1
369/27 หมู่ 6 ตำบลบ่อวิน
อำเภอสัตหีบ จังหวัดชลบุรี
20230



โรงไฟฟ้าพลังงาน
ความร้อนร่วม
(Combine Cycle Co-generation)



ใช้ก๊าซธรรมชาติ
เป็นเชื้อเพลิง

บริษัท บี.กริม เพาเวอร์ (ดับบลิวเอชเอ) 1 จำกัด
โรงไฟฟ้าพลังความร้อนร่วม (Combine Cycle Co-generation)
ใช้ "ก๊าซธรรมชาติ" เป็นเชื้อเพลิง
มีกำลัง การผลิตไฟฟ้า 130 เมกะวัตต์
ผลิตไอน้ำได้ 30 ตัน/ชั่วโมง แรงดันไฟฟ้า 115 กิโลโวลต์ (kv)
บริษัทฯ เริ่มต้นซื้อขายไฟฟ้าตั้งแต่วันที่ 1 พฤศจิกายน 2559
โดยมีปริมาณการจ่ายไฟฟ้าให้การไฟฟ้าฝ่ายผลิตแห่งประเทศไทย
จำนวน 90 เมกะวัตต์ ภายใต้สัญญาผู้ผลิตไฟฟ้ารายเล็ก 25 ปี



7th Anniversary

B.GRIMM POWER (WHA) 1 LIMITED : A Timeline

2015
STONE LAYING
CEREMONY
STARTED CONSTRUCTION



01 NOVEMBER 2016 | 12:00 P.M.

COMMERCIAL OPERATION
DATE (COD)

2016

2017-2021



PRESENT

2022

บริษัท บี.กริม เพาเวอร์ (ดับบลิวเอชเอ) 1 จำกัด



145 years B.Grimm

2537 เริ่มโครงการก่อสร้าง และวางระบบ
โครงการรถไฟฟ้าบีทีเอส

2536 เริ่มโครงการก่อสร้าง โรงไฟฟ้า
โรงแรกของ บี.กริม

2521 คุณธาราดี ลิงค์
เข้ามาดูแลกิจการในประเทศไทย

2507 ยุคฟื้นฟูหลังสงครามโลก
เพิ่มแผนกที่ดูแลด้านวิศวกรรม
อุปกรณ์การแพทย์ การผลิตไฟฟ้า
โทรคมนาคม เครื่องปรับอากาศ
และวิศวกรรมเครื่องกล

2457 สงครามโลกครั้งที่ 1 บริษัทถูกยึด
นายอดอล์ฟ ลิงค์และภรรยา นางเออร์มา
พร้อมทั้งบุตรชายทั้งสอง
คือ นายเออร์เบิร์ตและดร.เกฮาร์ด
ถูกส่งไปค่ายกักกันในประเทศอินเดีย

2433 บี.กริม และตระกูลสันทวงศ์
ได้รับสัมปทาน
"ขุดคลองรังสิต"

2421 เปิดร้านขายยา
"สยามดิสนีย์พารา,
กรุงเทพฯ"

B.GRIMM POWER (WHA) 1 LIMITED

បរិមាត ប៊ី.ក្រិម ហេរ៉ាវេរ (តំបន់ស្ទីវេន) 1 ទំព័រ



วิสัยทัศน์

“สร้างพลังให้กับสังคมโลกด้วยความโอบอ้อมอารี”

พันธกิจ

สร้างพลัง
ให้กับสังคมโลกด้วยความโอบอ้อมอารี

สินค้าและบริการ	การปฏิบัติงาน	การเติบโต	สถานที่ทำงาน	ชุมชนและสังคม	สิ่งแวดล้อม
 <p>สร้างคุณค่าให้กับสังคมด้วยการผลิตพลังงานคุณภาพสูงและให้บริการผู้ค้าด้วยพลังแห่งการบุกเบิกด้านธุรกิจด้วยความโอบอ้อมอารี โดยใช้นโยบายที่มีคนและธรรมชาติเป็นศูนย์กลาง</p>	 <p>พัฒนาการดำเนินธุรกิจของเราอย่างต่อเนื่องเพื่อก้าวเป็นผู้นำพลังงานชั้นนำระดับโลก</p>	 <p>สร้างการเติบโตที่ยั่งยืนโดยมีพันธมิตรทางธุรกิจที่แข็งแกร่งทั้งในประเทศไทยและต่างประเทศ</p>	 <p>ทำงานร่วมกันด้วยความผาสุกและโอบอ้อมอารีพนักงานทุกคนมีความเป็นมืออาชีพ ปฏิบัติหน้าที่ด้วยจริยธรรมและความซื่อตรง</p>	 <p>สร้างพลังให้กับชุมชนและสังคมเพื่อตอบสนองความต้องการได้อย่างมีประสิทธิภาพ</p>	 <p>ดำเนินธุรกิจของเราด้วยความใส่ใจต่อธรรมชาติและสิ่งแวดล้อม</p>

B.GRIMM POWER (WHA) 1 LIMITED

บริษัท บี.กริม เพาเวอร์ (ดับบลิวเอชเอ) จำกัด

โรงไฟฟ้าพลังงานความร้อนร่วม

COMBINED CYCLE POWER PLANT

เป็นการทำงาน 2 ระบบ ร่วมกัน คือ 1.ระบบกับหินก๊าซ 2.ระบบกับหินไอน้ำ



 ข้อดี

- กำลังผลิตไฟฟ้าสูง
- ประสิทธิภาพสูง
- มีความยืดหยุ่นในการเดินเครื่องได้ดี
- มลภาวะต่ำ

 **ข้อเสีย**

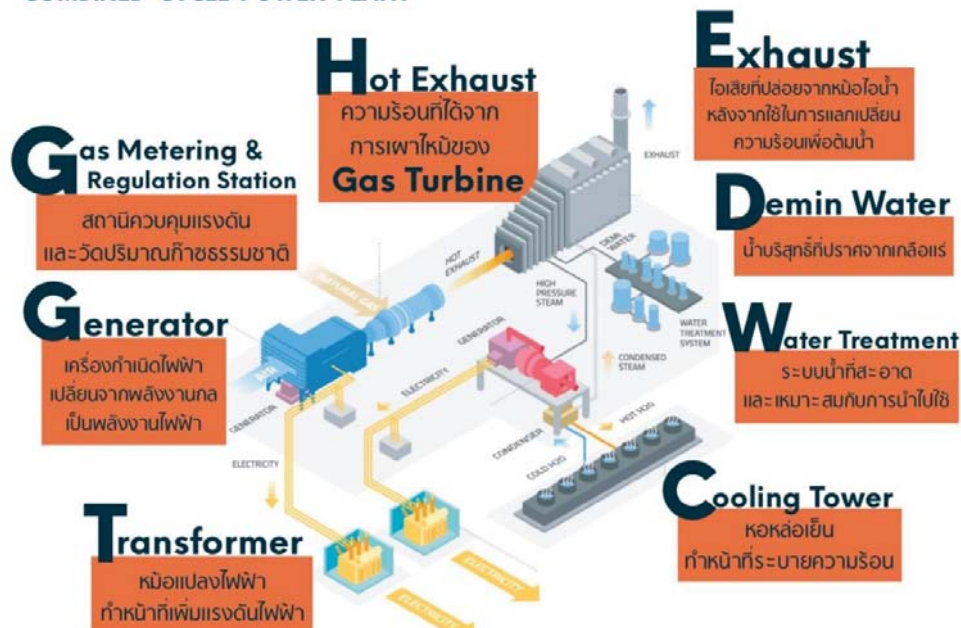
- ราคาซื้อเพลิงฟูกกับราคาน้ำมัน
- ภาษีธรรมชาติเป็นทรัพยากรที่มีจำกัด

B.GRIMM POWER (WHA) 1 LIMITED

บริษัท บี.กริม เพาเวอร์ (ดับบลิวเอชเอ) 1 จำกัด

กระบวนการผลิตไฟฟ้า

COMBINED CYCLE POWER PLANT



บริษัท บี.กริม เพาเวอร์ (ดับบลิวเอชเอ) 1 จำกัด
มีระบบการจัดการเพื่อให้โรงไฟฟ้าเป็นไปอย่างได้มาตรฐาน



ระบบ ISO 14001:2015
(การบริหารจัดการด้านสิ่งแวดล้อม)



ระบบ ISO 45001:2018
(การบริหารจัดการด้านอาชีวอนามัย และด้านความปลอดภัย)



ระบบ ISO 22301:2019
(การบริหารความต่อเนื่องทางธุรกิจ)

การจัดการสิ่งแวดล้อมในโรงไฟฟ้า

เก็บตัวอย่างบริเวณน้ำทิ้ง เดือนละ 1 ครั้ง เพื่อตรวจวัด

ค่าควบคุมต่างๆ ดังนี้

- ความเป็นกรด-ด่าง (pH)
- อุณหภูมิ
- บีโอดี (BOD)
- สารแขวนลอย (SS)
- ของแข็งละลาย-สายทั้งหมด (TDS)
- น้ำมัน และไขมัน (Oil & Grease)
- คลอรีนอิสระ (Free Chlorine)

การควบคุมการระบายมลพิษทางปล่อยระบายอากาศ

ควบคุมค่าการระบายสารมลพิษทางอากาศจากปล่องระบายอากาศของโรงการให้เป็นไปตามประกาศกระทรวงอุตสาหกรรมดังนี้

ก๊าซไนโตรเจนออกไซด์ (NOx as NO_2) < 60 ppm
ฝุ่นละออง (TSP) < 6.85 mg/m³
ก๊าซซัลเฟอร์ไดออกไซด์ (SO_2) < 3.5 ppm

การควบคุมการระบายน้ำทิ้ง

การตรวจวัดคุณภาพอากาศในบรรยากาศ

ตรวจวัดคุณภาพอากาศทุก 6 เดือน (ปีละ 2 ครั้ง) โดยทำการตรวจวัด 7 วันต่อเนื่อง

การควบคุมมลพิษทางเสียง

ตรวจวัดระดับเสียงชุมชนทั่วไปในบรรยากาศ

- ตรวจวัดปีละ 2 ครั้ง
- ต่อเนื่องเป็นเวลา 7 วัน
- ครอบคลุมทั้งวันทำการ และวันหยุด

การจัดการขยะในโรงไฟฟ้า

บี.กริม เพาเวอร์ (ดับบลิวเอชเอ) 1

"แยกประเภทขยะ ที่ถูกถัง นำไปกำจัดถูกวิธี
โรงไฟฟ้าสิ่งแวดล้อมดี เป็นมิตรกับชุมชน"



ประเภทการแยกขยะในโรงไฟฟ้า



ขยะทั่วไป

ถุงพลาสติก
กล่องโฟม
เศษกระดาษ

ขยะอินทรีย์

เศษอาหาร
ใบไม้



ขยะอันตราย

หลอดไฟ
ถ่านไฟฉาย
กระป๋องสเปรย์

ขยะเหล่านี้...
ทิ้งที่ไหนดีนะ..

ขยะรีไซเคิล

ขวดพลาสติก
ขวดแก้ว



ขยะติดเชื้อ

ชุดตรวจ COVID-19
หน้ากากอนามัย



การจัดการขยะในโรงไฟฟ้า

บี.กริม เพาเวอร์ (ดับบลิวเอชเอ) 1



ถังขยะในโรงไฟฟ้า

โรงไฟฟ้าบี.กริม เพาเวอร์ (ดับบลิวเอชเอ) 1 มีถังขยะแยกประเภท 8 จุดด้วยกัน

จากนั้นจะถูกนำไปรวมที่อาคารเก็บขยะ
เพียงจุดเดียวเพื่อรอนำไปกำจัดอย่างถูกวิธีต่อไป

สำหรับขยะติดเชื้อ ซึ่งพบมากในช่วงสถานการณ์
โรคระบาด COVID-19 โรงไฟฟ้า มีการประสานงาน
กับบริษัทที่เชี่ยวชาญในการเก็บไปกำจัดอย่างถูกวิธี
เป็นประจำทุกเดือน



ส่งต่อเจตนาธรรมการแยกขยะสู่ชุมชน

B.GRIMM ENERGY and Environment Awareness

โรงไฟฟ้าบี.กริม เพาเวอร์
(ดับบลิวเอชเอ) 1

ได้มีการสนับสนุนการแยกขยะ
ให้กับเยาวชนในพื้นที่



ร่วมกับโรงเรียนบ้านหุบบอน ให้ความรู้
นักเรียน ป.5 ผ่านโครงการ "รู้รักษ์พลังงาน
และสิ่งแวดล้อมกับโรงไฟฟ้าบี.กริม" เพื่อให้
เด็กๆ สามารถแยกประเภทขยะได้ในโรงเรียน
รวมถึงสนับสนุนให้นักเรียนสามารถนำไป
ปฏิบัติต่อบ้าน และขยายไปยังชุมชน

B.GRIMM POWER (WHA) 1 LIMITED

บริษัท บี.กริม เพาเวอร์ (ดับบลิวเอชเอ) 1 จำกัด

พื้นที่สีเขียว

โรงไฟฟ้าฯ มีการปลูกต้นไม้ เพื่อสร้างพื้นที่สีเขียว

คิดเป็นร้อยละ 5.61 ของพื้นที่โครงการทั้งหมด



B.GRIMM POWER (WHA) 1 LIMITED

บริษัท บี.กริม เพาเวอร์ (ดับบลิวเอชเอ) 1 จำกัด

**"สร้างพลังให้กับสังคมโลก
ด้วยความโอบอ้อมอารี"**

- ปรัชญาในการทำธุรกิจ -



"ตลอดระยะเวลาที่ผ่านมา ธุรกิจโรงไฟฟ้าของกลุ่ม
บี.กริม เพาเวอร์ ได้รับการยอมรับ และความไว้วางใจ
จากบริษัทผู้ร่วมธุรกิจในกลุ่มพลังงาน
และชุมชนรอบโรงไฟฟ้าเป็นอย่างดี"



B.GRIMM POWER (WHA) 1 LIMITED

บริษัท บี.กริม เพาเวอร์ (ดับบลิวเอชเอ) 1 จำกัด

ตลอดระยะเวลาที่ผ่านมาธุรกิจ
โรงไฟฟ้าของกลุ่มบริษัท บี.กริม
เพาเวอร์ (ดับบลิวเอชเอ) 1 จำกัด
นิคมอุตสาหกรรมดับบลิวเอชเอ
ชลบุรี 1 จ.ชลบุรี

ครอบคลุมพื้นที่รัศมี 5 กิโลเมตร
บริษัทฯ อยู่ร่วมกับชุมชน
ดังต่อไปนี้

- อบต.บ่อวิน
- อบต.เขาคันทรง
- เทศบาลนครเจ้าพระยาสุรศักดิ์

เพื่อเป็นการส่งเสริมคุณภาพ
ความเป็นอยู่และคุณภาพชีวิต
ในด้านต่างๆของชุมชนรอบโรงไฟฟ้า
บริษัทฯได้จัดเตรียมแผนงาน
ด้านมวลชนสัมพันธ์ ซึ่งครอบคลุม
ด้านการศึกษา สิ่งแวดล้อม และชุมชน
ความเป็นอยู่ วัฒนธรรม ประเพณี
และศาสนา นอกจากนี้ บริษัทฯ
มีความพร้อมในการให้ความร่วมมือ
และสนับสนุนกิจกรรมทั้งทางตรง
และทางอ้อม เพื่อเป็นส่วนหนึ่ง
ในการร่วมพัฒนาชุมชน
รอบโรงไฟฟ้าฯ ไปพร้อมกัน



B.GRIMM POWER (WHA) 1 LIMITED

บริษัท บี.กริม เพาเวอร์ (ดับบลิวเอชเอ) 1 จำกัด

โรงไฟฟ้าสนับสนุนกิจกรรมชุมชน



ชีวิตความเป็นอยู่



การศึกษา



วัฒนธรรม



ศาสนา



สิ่งแวดล้อม



กีฬา



ชุมชนสัมพันธ์



B.GRIMM POWER (WHA) 1 LIMITED

บริษัท บี.กริม เพาเวอร์ (ดับบลิวเอชเอ) 1 จำกัด



ชีวิตความเป็นอยู่



การสนับสนุนด้านชีวิตความเป็นอยู่ เป็นการสนับสนุน เพื่อก่อให้เกิด คุณประโยชน์ต่อการดำรงชีวิตของ คนในชุมชนรอบโรงไฟฟ้า ทั้งนี้โรงไฟฟ้าได้ร่วมสนับสนุนกิจกรรม ด้านนี้มากมาย เช่น การสนับสนุน ที่เกี่ยวกับอาชีพในชุมชน หน่วยงานราชการที่บริการชุมชน โรงพยาบาลส่งเสริมสุขภาพตำบล สนับสนุนถุงยังชีพ ในสถานการณ์ โรคระบาด COVID-19 เป็นต้น



B.GRIMM POWER (WHA) 1 LIMITED

บริษัท บี.กริม เพาเวอร์ (ดับบลิวเอชเอ) 1 จำกัด



การศึกษา



การสนับสนุนด้านการศึกษา โรงไฟฟ้าฯ ให้ความสำคัญกับการดูแล เยาวชนที่อยู่ในวัยเรียน โดยการร่วม เป็นส่วนหนึ่งในกิจกรรมต่างๆ เช่น การมอบทุนการศึกษา ของขวัญ วันเด็ก การสนับสนุนกิจกรรมต่างๆ ที่โรงเรียนจัดขึ้นตามความเหมาะสม เพื่อให้เกิดประโยชน์สูงสุด กับโรงเรียนในพื้นที่รอบโรงไฟฟ้า

- โรงเรียนบ้านบ่อวิน (ลิขิตราษฎร์บำรุง)
- โรงเรียนบ้านเขาหิน (นิกรราษฎร์บำรุง)
- โรงเรียนบ้านหุบบอน
- โรงเรียนบ้านพันเสด็จนอก
- โรงเรียนบ้านพันเสด็จใน
- โรงเรียนบ้านสุรศักดิ์
- โรงเรียนเขาคันทรง

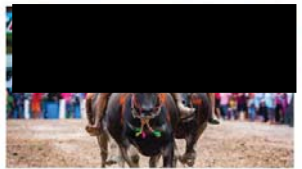


B.GRIMM POWER (WHA) 1 LIMITED

บริษัท บี.กริม เพาเวอร์ (ดับบลิวเอชเอ) 1 จำกัด



วัฒนธรรม



การสนับสนุนด้านวัฒนธรรม
 เทศกาล และวัฒนธรรม ให้กับชุมชน
 รอบโรงไฟฟ้า ทั้งงานประเพณี
 สงกรานต์ กิจกรรมวันสามสัมพันธ์
 กิจกรรมส่งเสริมสุขภาพผู้สูงอายุ
 งานประเพณีวิ่งควาย
 ประเพณีลอยกระทง เป็นต้น
 เพื่อให้เทศกาล วัฒนธรรมกับชุมชน
 รอบโรงไฟฟ้า ยังคงอยู่ และสืบสาน
 ประเพณีในพื้นที่บ้านตลอดไป
 โดยสนับสนุนผ่านหน่วยงานรัฐในเขต
 พื้นที่รอบโรงไฟฟ้า

- องค์การบริหารส่วนตำบลบ่อวิน
- องค์การบริหารส่วนตำบลเขาคันทรง
- อำเภอศรีราชา

B.GRIMM POWER (WHA) 1 LIMITED

บริษัท บี.กริม เพาเวอร์ (ดับบลิวเอชเอ) 1 จำกัด



ศาสนา



การสนับสนุนด้านศาสนา โรงไฟฟ้าฯ
 ได้เป็นกำลังส่วนหนึ่งในการสนับสนุน
 ศาสนาในพื้นที่ โดยมีทั้งศาสนาพุทธ
 และศาสนาอิสลาม ในทุกๆกิจกรรม
 เช่น วันเข้าพรรษา เทศกาลถือศีล
 ทอดกฐิน ผ้าป่า รวมถึงการซ่อมบำรุง
 ศาสนสถาน เพื่อส่งเสริม และทำนุบำรุง
 ศาสนา วัด หรือมัสยิด ให้คงอยู่กับ
 ชุมชน และเพื่อเป็นสาธารณประโยชน์
 กับคนในชุมชนรอบโรงไฟฟ้าฯ สืบไป

- วัดพันเสด็จใน
- วัดมาบบอน
- วัดพันเสด็จนอก
- วัดบ่อวิน
- วัดเขาช่องลม
- วัดบ่อวิน
- วัดเนินกระบก
- มัสยิดนูรูล (พันเสด็จใน)
- มัสยิดอัลอิตติฮาต (เขายาย)

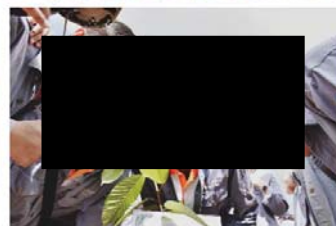


B.GRIMM POWER (WHA) 1 LIMITED

บริษัท บี.กริม เพาเวอร์ (ดับบลิวเอชเอ) 1 จำกัด



สิ่งแวดล้อม



การสนับสนุนด้านสิ่งแวดล้อม โรงไฟฟ้าให้ความสำคัญกับเรื่องสิ่งแวดล้อมเป็นอย่างมาก ทั้งการจัดตั้งคณะกรรมการตรวจสอบผลกระทบทางสิ่งแวดล้อม และการสนับสนุนในชุมชน เช่น สนับสนุนงบประมาณการปลูกป่า การทำ QR Code ต้นไม้ การให้ความรู้เยาวชนเกี่ยวกับการแยกขยะ การสนับสนุนตั้งขยะแยกประเภทในชุมชน เป็นต้น เพื่อคงความสมบูรณ์ของสิ่งแวดล้อมรอบโรงไฟฟ้าต่อไป



B.GRIMM POWER (WHA) 1 LIMITED

บริษัท บี.กริม เพาเวอร์ (ดับบลิวเอชเอ) 1 จำกัด



กีฬา



การสนับสนุนด้านกีฬา เป็นการสนับสนุนเพื่อสุขภาพที่ดีของคนในชุมชนรอบโรงไฟฟ้า ส่งเสริมการจัดกิจกรรมการแข่งขันกีฬาในพื้นที่ เช่น การสนับสนุนอุปกรณ์กีฬาให้เยาวชน สนับสนุนงบประมาณการจัดกิจกรรมแข่งขันกีฬาเยาวชน การแข่งขันกอล์ฟของหน่วยงานในพื้นที่ สนับสนุนชุดกีฬาให้เด็กจรรอบโรงไฟฟ้า เป็นต้น

- องค์การบริหารส่วนตำบลบ่อวิน
- องค์การบริหารส่วนตำบลเขาคันทรง
- เทศบาลนครเจ้าพระยาสุรศักดิ์



B.GRIMM POWER (WHA) 1 LIMITED

บริษัท บี.กริม เพาเวอร์ (ดับบลิวเอชเอ) 1 จำกัด



ชุมชนสัมพันธ์

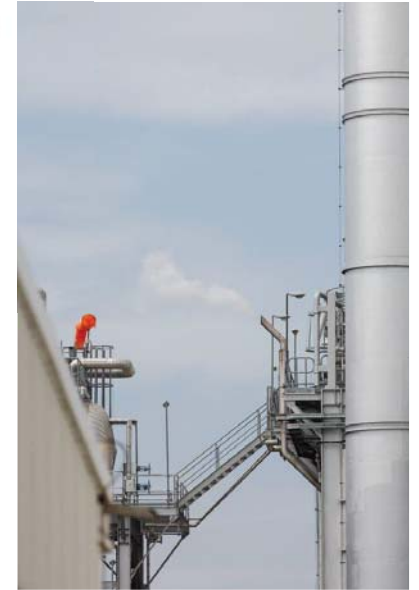


การสนับสนุนด้านชุมชนสัมพันธ์
 เป็นการสนับสนุนเพื่อสร้าง
 ความสัมพันธ์ที่ดีกับชุมชน และ
 หน่วยงานที่เกี่ยวข้อง ผ่านกิจกรรม
 การสนับสนุนต่างๆ การแลกเปลี่ยน
 ความรู้ การส่งเสริมความสัมพันธ์ที่ดี
 จากโรงไฟฟ้าสู่ชุมชน การเยี่ยมชม
 หรือลงพื้นที่ เพื่อให้สามารถวิเคราะห์
 พัฒนาจุดแข็ง เป็นส่วนหนึ่งในการ
 เติมเต็มจุดอ่อนของผลิตภัณฑ์ชุมชนได้
 รวมไปถึงการให้ความสำคัญกับกิจกรรม
 ต่างๆของชุมชนรอบโรงไฟฟ้าฯ

- องค์การบริหารส่วนตำบลบ่อวิน
- องค์การบริหารส่วนตำบลเขาคันทรง
- เทศบาลนครเจ้าพระยาสุรศักดิ์



โรงไฟฟ้า "บี.กริม" สะอาด ปลอดภัย ใส่ใจ สนับสนุนชุมชน



Note.....

.....

.....

.....

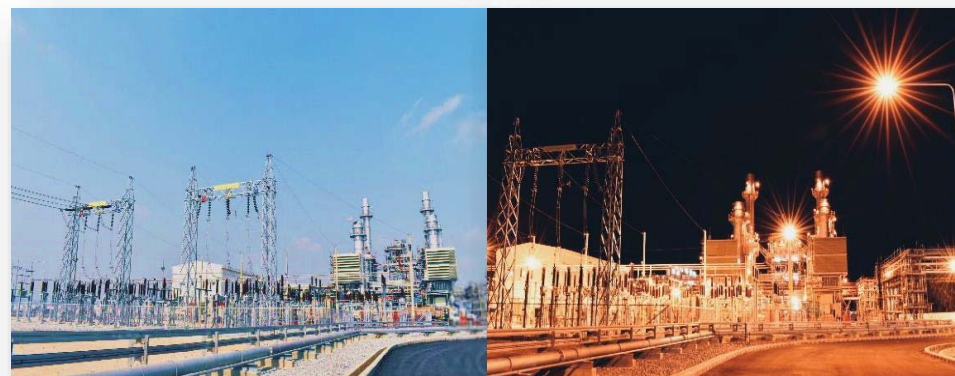
.....

.....

.....

.....

.....



บริษัท บี.กริม เพาเวอร์ (ดับบลิวเอชเอ) 1 จำกัด
369/27 ม.6 ต.ป่อวิน อ.ศรีราชา จ.ชลบุรี 20230
โทร. 038-111736-37
038-190473



B.GRIMM

SINCE 1878

บริษัท บี.กริม เพาเวอร์ (ดับบลิวเอชเอ) 1 จำกัด
B.Grimm Power (WHA) 1 Limited

5 ถนนกรุงเทพกรีฑา แขวงหัวหมาก
เขตบางกะปิ กรุงเทพฯ 10240
5 Krungthepkreetha Road, Huamark,
Bangkapi, Bangkok 10240
Tel. +66 (0) 2710 3400, Fax +66 (0) 2379 4257
เลขประจำตัวผู้เสียภาษีอากร 0105553109000



SINCE 1878

B.GRIMM POWER (WHA) 1 LIMITED

B.GRIMM OPEN HOUSE

โรงไฟฟ้า บี.กริม เพาเวอร์ (ดับบลิวเอชเอ) 1

“มนุษย์ไฟฟ้า...สร้างแรงบันดาลใจ”

โรงเรียนบ้านบ่อวิน (ลจิมราษฎรบำรุง)

วันที่ 8 ตุลาคม 2567

BPWHA PEOPLE PARTNERSHIP AND
ADMINISTRATION TEAM





B.GRIMM

SINCE 1878

บริษัท บี.กริม เพาเวอร์ (ดับบลิวเอชเอ) 1 จำกัด
B.Grimm Power (WHA) 1 Limited

5 ถนนกรุงเทพกรีฑา แขวงหัวหมาก
เขตบางกะปิ กรุงเทพฯ 10240
5 Krungthepkreetha Road, Huamark,
Bangkapi, Bangkok 10240
Tel. +66 (0) 2710 3400, Fax +66 (0) 2379 4257
เลขประจำตัวผู้เสียภาษีอากร 0105553109000



SINCE 1878

B.GRIMM POWER (WHA) 1 LIMITED

B.GRIMM OPEN HOUSE

โรงไฟฟ้า บี.กริม เพาเวอร์ (ดับบลิวเอชเอ) 1

กำหนดการ

- 09.00 น. นักเรียนชั้น ม.3/1 และ ม.3/2 ถึงโรงไฟฟ้า
09.10 น. นักเรียนเข้าจุดการเรียนรู้โรงไฟฟ้าฯ 6 จุด
10.00 น. ศึกษาข้อมูลโรงไฟฟ้า / ประวัติ บี.กริม /
“มนุษย์ไฟฟ้า...สร้างแรงบันดาลใจ”
ที่อาคาร WORK SHOP
11.00 น. ส่งน้องกลับโรงเรียน

- 13.30 น. นักเรียนชั้น ม.3/3 และ ม.3/4 ถึงโรงไฟฟ้า
13.40 น. นักเรียนเข้าจุดการเรียนรู้โรงไฟฟ้าฯ 6 จุด
14.30 น. ศึกษาข้อมูลโรงไฟฟ้า / ประวัติ บี.กริม /
“มนุษย์ไฟฟ้า...สร้างแรงบันดาลใจ”
ที่อาคาร WORK SHOP
15.30 น. ส่งน้องกลับโรงเรียน

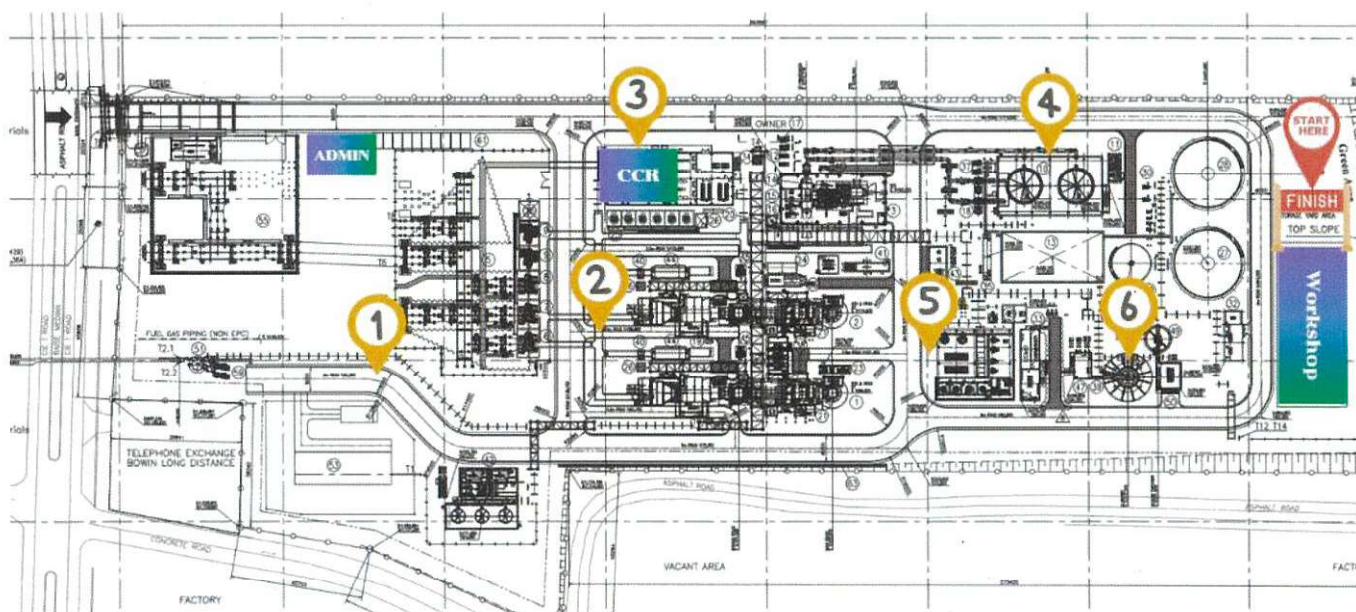
BPWHA PEOPLE PARTNERSHIP AND
ADMINISTRATION TEAM



รายละเอียดกิจกรรม

- นักเรียน 75 คน ต่อ 1 รอบ
- จุดเริ่มต้นที่อาคาร Workshop เพื่อแจ้งรายละเอียด
- แบ่งเป็น 6 กลุ่ม มีพนักงานพี่เลี้ยง
- รับใบงานบันทึกการผ่านจุดการเรียนรู้ กลุ่มละ 1 ใบ
- แยกไปจุดการเรียนรู้ทั้งหมด 6 ที่ โดยพี่เลี้ยงจะเป็นผู้อธิบายรายละเอียด
- เมื่อไปจุดการเรียนรู้ครบแล้วกลับมาที่อาคาร Workshop เพื่อส่งใบบันทึก ทานน้ำและขนมเบรค
- ศึกษาข้อมูลโรงไฟฟ้า /ประวัติ บี.กริม / “มนุษย์ไฟฟ้า...สร้างแรงบันดาลใจ”
- พี่ๆเลือกใบงาน 1 กลุ่มที่ดีที่สุดเพื่อรับรางวัล
- เดินทางกลับโรงเรียน จบกิจกรรม

BPWHA LEARNING POINTS





ที่ ศธ ๐๔๐๓๖.๐๓๔/๓๗๘

โรงเรียนบ้านบ่อวิน(ลิขิตราษฎร์บำรุง)
๒๖๕/๔๙ หมู่ที่ ๓ ต.บ่อวิน อ.ศรีราชา
จ.ชลบุรี ๒๐๒๓๐

๑๖ กันยายน ๒๕๖๗

เรื่อง ขออนุญาตขอครูเข้าศึกษา

เรียน กรรมการผู้จัดการบริษัท บี.กริม เพาเวอร์ (ดบลิวเอชเอ) ๑ จำกัด

ด้วยโรงเรียนบ้านบ่อวิน(ลิขิตราษฎร์บำรุง) มีกิจกรรมนำนักเรียนระดับชั้นมัธยมศึกษาเข้าศึกษา
ดูงานสถานประกอบการในเขตพื้นที่ระยองเศรษฐกิจ วัตถุประสงค์เพื่อส่งเสริมการใช้แหล่งเรียนรู้ภายนอก
ห้องเรียน เพื่อให้เกิดการเรียนรู้ผ่านกิจกรรมที่หลากหลาย ทั้งกิจกรรมนันทนาการ กิจกรรมทางวิชาการ โดยเน้น
กระบวนการคิดฝึกให้นักเรียนเผชิญกับปัญหาและการแก้ปัญหา ส่งเสริมความคิดสร้างสรรค์ ฝึกทักษะทางสังคมใน
การทำงานและการอยู่ร่วมกัน และการดูแลรักษาสภาพแวดล้อมภายในสถานศึกษาให้น่าอยู่ เอื้อต่อการเรียนการ
สอน ซึ่งนักเรียนควรจะได้การพัฒนาและส่งเสริมอย่างเต็มศักยภาพ และต่อยอดในการศึกษาต่อระดับที่สูงขึ้นไป

โรงเรียนบ้านบ่อวิน(ลิขิตราษฎร์บำรุง) เล็งเห็นว่าหน่วยงานของท่านเป็นสถานที่ที่เหมาะสมที่จะ
เป็นแหล่งเรียนรู้สำหรับนักเรียนเพื่อนำความรู้ที่ได้รับกลับมาถ่ายทอดความรู้สู่น้อง และเป็นการสร้างแรงบันดาลใจ
ในการศึกษาต่อในอนาคต จึงขออนุญาตขอครูในการเข้าศึกษาดูงาน ณ บริษัทบี.กริม เพาเวอร์ (ดบลิวเอชเอ) ๑
จำกัด ในวันอังคารที่ ๘ ตุลาคม ๒๕๖๗ ตั้งแต่เวลา ๐๙.๐๐ น. เป็นต้นไป มีนักเรียนเข้าร่วมศึกษาดูงานจำนวน
๑๖๐ คน ครู ๘ คน ผู้บริหารจำนวน ๓ คน รวม ๑๗๑ คน หวังเป็นอย่างยิ่งว่าจะได้รับความอนุเคราะห์จากท่าน
ด้วยดีเช่นเคย

จึงเรียนมาเพื่อโปรดพิจารณาและขอขอบคุณมา ณ โอกาสนี้

ขอแสดงความนับถือ

(นางกนกกรักษ์ สุวรรณ)

ผู้อำนวยการโรงเรียนบ้านบ่อวิน(ลิขิตราษฎร์บำรุง)

งานบริหารทั่วไป

โทรศัพท์ ๐-๓๘๓๔-๕๒๒๖

มือถือโรงเรียน ๐๙๕-๒๔๗๙๗๑๑

Empowering the world
compassionately



โรงไฟฟ้า บี.กริม เพาเวอร์ (ดับบลิวเอชเอ) 1 จำกัด
จัดกิจกรรม Open House พร้อมจัดกิจกรรมแนะนำแนวทางการศึกษาต่อสาขาที่มีใน
โรงไฟฟ้าฯ ให้กับนักเรียนชั้นมัธยมศึกษา ปีที่ 3 โรงเรียนบ้านบ่อวิน (ลิขิตราษฎร์บำรุง)
วันที่ 08 ตุลาคม 2567 ณ โรงไฟฟ้า บี.กริม เพาเวอร์ (ดับบลิวเอชเอ) 1 ต.บ่อวิน อ.ศรีราชา จ.ชลบุรี